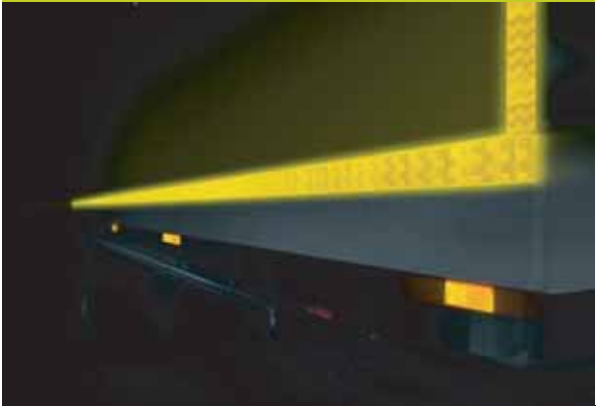




## KONTURMARKIERUNG

Neue Sicherheitsvorschriften  
für Nutzfahrzeuge ab Juli 2011



**Konturmarkierungen werden ab Juli 2011 laut ECE 104 für Fahrzeugneuzulassungen über 7,5 t sowie für Anhänger über 3,5 t vorgeschrieben.**

**Sind Sie bereit diese große Geschäftsmöglichkeit anzupacken?**



AVERY  
DENNISON

Konturmarkierungen  
für feste Untergründe

V-6700B Weiß

V-6701B Gelb

V-6722B Rot

50,8 mm x 50 m

**98,-\***

**93,-\*\***



AVERY  
DENNISON

Konturmarkierungen  
für flexible Untergründe

V-6750B Weiß

V-6751B Gelb

V-6772B Rot

50,8 mm x 50 m Rollen

(mit segmentierten Quadraten)

**110,-\***

**105,-\*\***

\* Nettopreis zzgl. 19 % Mehrwertsteuer

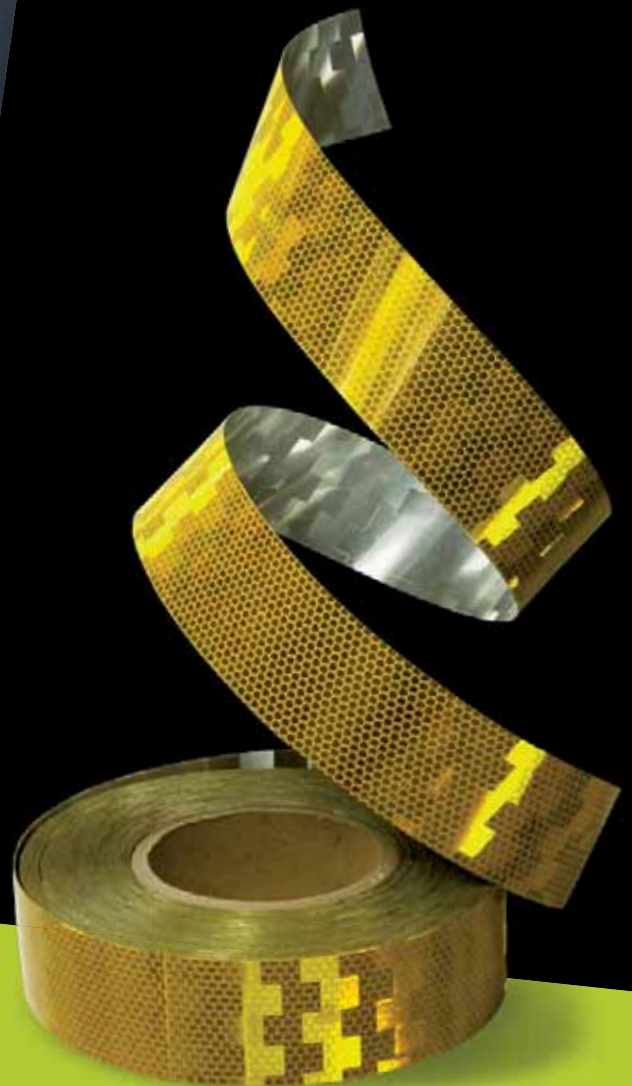
\*\* Nettopreis bei Abnahme von 10 Rollen, zzgl. 19 % Mehrwertsteuer

Lesen Sie hierzu alle technischen Details sowie gesetzliche  
Vorschriften in der nachfolgenden Informationsbroschüre

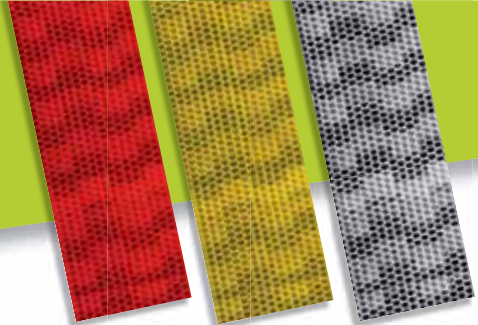
# Conspicuity Tape für Konturmarkierungen



MEHR SICHERHEIT  
IM DUNKELN MIT  
AVERY DENNISON  
CONSPICUITY TAPES



# So fahren Sie auf Nummer sicher.



Statistiken haben gezeigt, dass bei Sattelzügen mit Konturmarkierungen im Dunkeln 29 % weniger Zusammenstöße in Heck und Seite der Fahrzeuge auftreten. In unbeleuchteten Situationen wurde sogar ein Rückgang von 41 % erreicht.\* Viele Unfälle wären vermeidbar, wenn der Pkw-Fahrer den Lastzug rechtzeitig sehen könnte. Reflektierende Konturmarkierungen auf Lkws erhöhen die Sichtbarkeit, so dass andere Verkehrsteilnehmer früher reagieren und einen Zusammenstoß verhindern können.

Avery Dennison führt verschiedene Conspicuity Tapes für Konturmarkierungen, die alle einen großen Vorteil zu einem kleinen Preis bieten, indem sie für mehr Sicherheit im Dunkeln sorgen. Avery V-6700B Conspicuity Tape ist für Konturmarkierungen auf festen Untergründen bestimmt, während Avery V-6750B ideal ist für Planenaufbauten.

Avery Dennison Conspicuity Tapes besitzen unabhängig vom Untergrund ein sehr hohes Reflexionsvermögen, so dass Lkws und Anhänger bei Nachtfahrten deutlich besser zu erkennen sind. Dadurch kann das Material zur Reduzierung der Unfälle und Unfallopfer beitragen und damit zu weniger Kosten für Reparaturen, Versicherungen und Anwälte.

Außerdem bietet Avery V-6700B oder V-6750-B Conspicuity Tapes in Kombination mit retroreflektierender Avery Dennison HV1200E Grafikfolie die Möglichkeit zu rund um die Uhr sichtbarer Werbung, so dass Ihr Markenbild Tag und Nacht auf den Straßen zu sehen ist.

\* Quelle: DOT HS 809 222 NHTSA Technical Report

## Strenge neue Sicherheitsvorschriften

Die Conspicuity Tapes von Avery Dennison erfüllen die strengsten Sicherheitsvorschriften für retroreflektierende Konturmarkierungen. V-6700B und V-6750B sind beide für die folgenden gesetzlichen Normen zugelassen:

### EC104

Definiert die Anforderungen an die Eigenschaften reflektierender Konturmarkierungen und Werbung auf Lkws und Anhängern.

### ECE-48

Regelung zur Anbringung von Beleuchtungs- und Lichtsignaleinrichtungen an Fahrzeugen mit Erläuterung, für welche Fahrzeuge Konturmarkierungen wie anzubringen sind.

### Richtlinie 2007/35/EG

Nationale Regelung für die Beleuchtung an Fahrzeugen, die alle EU-Länder zur Einhaltung der ECE-48 vom Juli 2008 verpflichtet..

### Schrittweise Einführung

Oktober 2006: Konturmarkierungen sind zulässig.  
Juli 2008: vorgeschrieben für neue Modelle.  
Juli 2011: vorgeschrieben für Neuzulassungen.

## Markierungsvorschriften\*\*

Bei der Verwendung von Avery V-6700B und V-6750B Conspicuity Tapes sind für Fahrzeuge über 7,5 t (N2 und N3) sowie für Anhänger über 3,5 t (O3 und O4) folgende Vorschriften zu beachten:

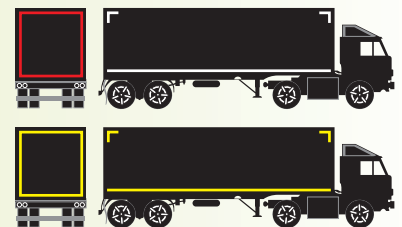
**RÜCKSEIT** ► Vollkonturmarkierung vorgeschrieben. Zulässig sind die Farben Rot und Gelb. Die Konturmarkierung muss möglichst dicht am Umriss des Fahrzeugs verlaufen. Die Markierung muss über insgesamt mindestens 80 % der Gesamtbreite des Fahrzeugs laufen.

**SEITE** ► Voll- oder Teilkonturmarkierung vorgeschrieben. Zulässig sind die Farben Gelb und Weiß. Die Konturmarkierung muss möglichst dicht am Umriss des Fahrzeugs verlaufen, so dass auf keiner Seite mehr als 600 mm frei bleiben. Insgesamt müssen mindestens 80 % der Gesamtlänge des Fahrzeugs markiert sein (ohne die Fahrerhauslänge bei Lkws bzw. die Deichsel bei Anhängern).

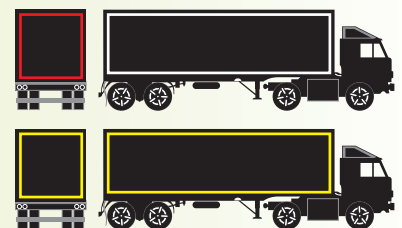
**UNTERER RAND** ► Möglichst tief, jedoch nicht tiefer als 250 mm und höchstens 1.500 mm über dem Boden.

**OBERER RAND** ► Möglichst hoch, auf jeden Fall nicht mehr als 400 mm unter dem höchsten Punkt des Fahrzeugs. Bei Teilkonturmarkierungen muss jede obere Ecke mit zwei rechtwinklig zueinander angebrachten Linien von mindestens 250 mm Länge markiert werden.

**LINIENMARKIERUNG** ► Zulässig, wenn eine vorschriftsgemäße Standardanbringung wegen der Form, Struktur oder Gestaltung des Fahrzeugs oder seiner Nutzung unmöglich ist.



HECK- UND SEITENMARKIERUNGEN



LINIENMARKIERUNGEN



\*\* alle UNECE-Regelungen und Durchführungsbestimmungen (UNECE 48 Abs. 6.21) sind zu finden unter: <http://www.unece.org/trans/main/wp29/wp29regs.html>

## Produktbeschreibung

Eigenschaften	Konturmarkierungen für feste Untergründe	Konturmarkierungen für flexible Untergründe	Reflektierende Grafikfolie
Produkt und lieferbare Farben	V-6700B Weiß V-6701B Gelb V-6722B Rot	V-6750B Weiß V-6751B Gelb V-6772B Rot	HV1200E Weiß, Gelb, Rot, Dunkelrot, Orange, Blau, Hellblau, Grün, Gold, Schwarz. (Farbnachstellungen möglich)
Garantie	8 Jahre	3 Jahre	7 Jahre
Prüfzeichen	Klasse C, 104R-000001	Klasse C, 104R-000002	Klasse E, 104R-000005
Abmessungen	50,8 mm x 50 m Rollen	50,8 mm x 50 m Rollen mit segmentierten Quadraten	1,22 x 25 m
Aufbau	Prismen	Prismen	Glasperlen
Zugelassen nach ECE	Ja	Ja	Ja

## Bedeutung des Prüfzeichens

C	←	Materialklasse
E13	←	Kennzeichnung des europäischen Prüflabors
104R-000002	←	Anerkennungsnummer des Herstellers



## Produkteigenschaften und Vorteile

Eigenschaften	Vorteile	Nutzen
Prismentechnologie	Erfüllt die strengen Vorgaben der ECE 104 bezüglich Reflexionsvermögen, Farbe usw.	<i>Steigerung der Sichtbarkeit und Sicherheit eines Fahrzeugs. Trägt zur Senkung der Unfallzahlen und zur Vermeidung von Verletzungen bei. Trägt zur Senkung der Unfallzahlen und der Kosten für Reparaturen, medizinische Versorgung und Versicherungen bei. Hervorhebung des eigenen Unternehmens.</i>
Unterdruckfarbe + Prüfzeichen	Besserer Schutz der Farbe und des Prüfzeichens vor Abnutzung und Chemikalien.	<i>Farbe und Prüfzeichen bleiben auch bei ständigem Abrieb und in der Waschanlage erhalten, somit keine Beanstandung bei Inspektionen.</i>
Repositionierbarer Klebstoff	Produkt kann beim Verkleben genau positioniert werden, Korrigieren ist möglich. Starke permanente Haftung gegen vorzeitiges Ablösen.	<i>Schnelleres, einfacheres Verkleben und weniger Materialverschwendung.</i>
Richtungsunabhängig	Reflektiert in jede Richtung hervorragend.	<i>Vom Endanwender in beliebiger Richtung zu verwenden bei gleichbleibender Wirkung.</i>
Einschichtiges Material	Metallbedampfung anstelle von Luftkammern, keine Kantenversiegelung.	<i>Kein Eindringen von Wasser und Schmutz an den Rändern oder durch abgenutzte, beschädigte Zellen. Stoßfest. Keine Beschädigung durch Druckreiniger.</i>
V-6750B für flexible Untergründe	Planen bleiben biegsamer durch ausgestanzte, mit kleinen Zwischenräumen angebrachte Konturmarkierungen. Integriertes Übertragungsklebeband ermöglicht Verklebung an einem Stück.	<i>Öffnen und Verschließen der Planen ohne Gefahr des Reißens oder Ablösens. Einfaches und schnelles Verkleben wie bei gewöhnlicher Konturmarkierung.</i>

## Mit Avery® HV1200E können Sie sich sehen lassen!

Ihr Logo oder Ihre Werbung auf Lkws kann doppelt so wirksam werden! Die retroreflektierende Avery HV1200E-Grafikfolie erfüllt die Anforderungen nach UN/ECE 104 Klasse E und kann deshalb beispielsweise auf Sattelschleppern innerhalb der Konturmarkierung eingesetzt werden. Damit werden die von Ihnen angebrachten Logos oder Werbegrafiken auch im Dunkeln sichtbar!



## Wo immer Sie sind – wir sind für Sie da!

Avery Dennison ist seit über 40 Jahren ein führender Hersteller reflektierender Bogenmaterialien. Anfang der 1990er Jahre waren wir die ersten, die ein Conspicuity Tape auf den Markt brachten. Wir entwickeln ständig neue, innovative Produkte für eine Vielzahl verschiedener Anwendungen, einschließlich dauerhafter fluoreszierender, prismatischer Kfz-Kennzeichen, dauerhafter Absperrmaterialien und OmniCube™ mit der intelligenten Tripelprismentechnologie.

Avery® V-6700B und V-6750B Conspicuity Tape ist dauerhaft, einfach zu verkleben und besitzt ein außergewöhnlich hohes Reflexionsvermögen im Dunkeln. Avery Conspicuity Tape ist Teil eines umfassenden Portfolios reflektierender Folien und Klebebänder für Sicherheitsmarkierungen und wird weltweit angeboten.

**Fragen Sie noch heute Ihren Avery Dennison Verkaufsmitarbeiter nach weiteren Einzelheiten oder einem kostenlosen Muster\*!**



Graphics and Reflective Products Division

Rijndijk 86, PO Box 118  
2394 ZG Hazerswoude - (Niederlande)

Tel +31 (0)71 342 1244 Fax +31 (0)71 342 1846  
[www.reflectives.averydennison.com](http://www.reflectives.averydennison.com)

\* Maximal ein Muster pro Kunde/Standort. Dieses Angebot kann jederzeit stillschweigend zurückgezogen werden.

Alle Tests erfolgten als Simulation unter Laborbedingungen. Diese Informationen werden nach bestem Wissen bereitgestellt, Avery Dennison übernimmt jedoch keine Gewähr für die Richtigkeit und Genauigkeit der Angaben. Dieses Produkt ist, wie jedes andere, vom Kunden/Benutzer gründlich unter Praxisbedingungen zu prüfen, um zu gewährleisten, dass es den Anforderungen des speziellen Anwendungsfalls entspricht.

© 2010 Avery Dennison Corporation. Alle Rechte vorbehalten.  
Avery Dennison und alle Avery Dennison-Produktcodes sind geschützte Warenzeichen von Avery Dennison Corporation.